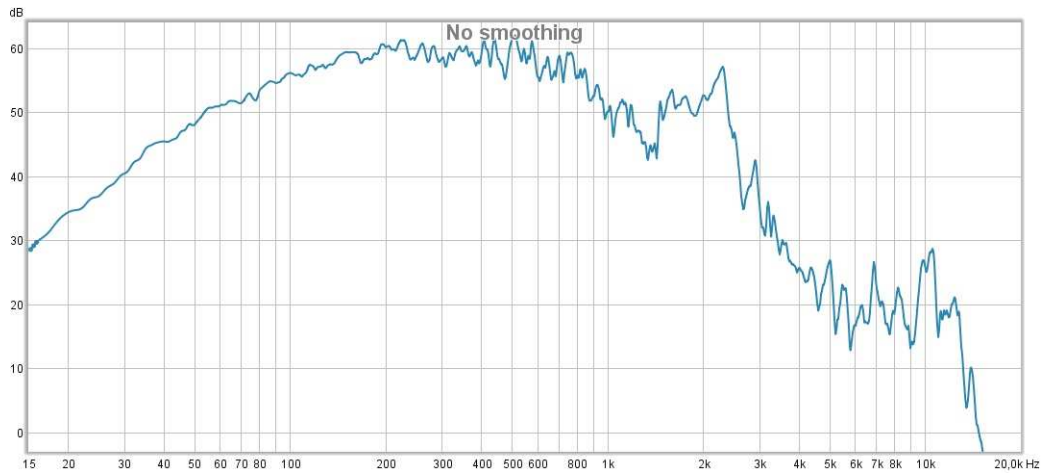
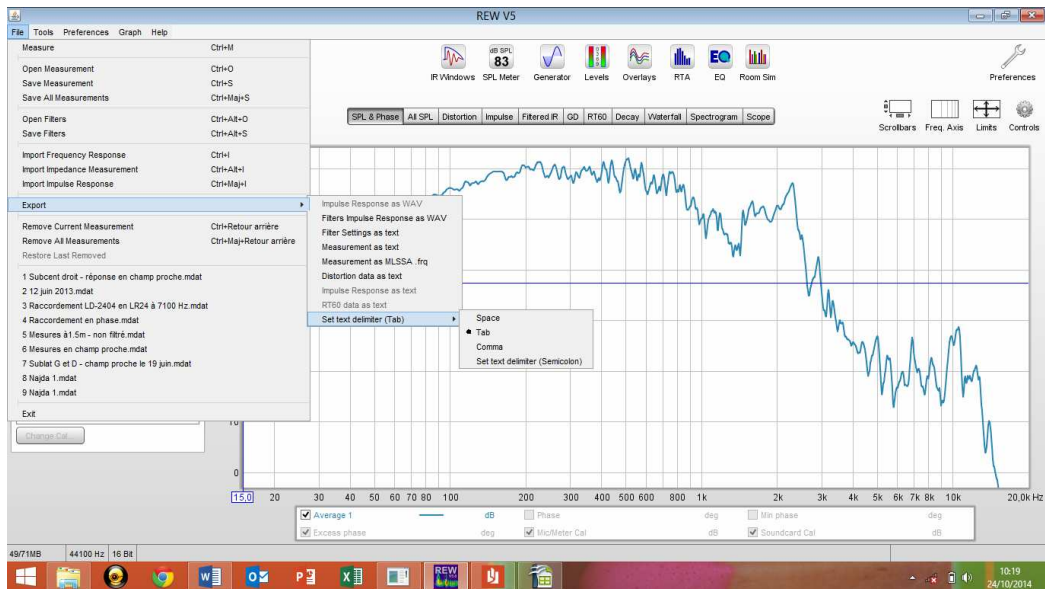


Importation de mesures REW dans NUC

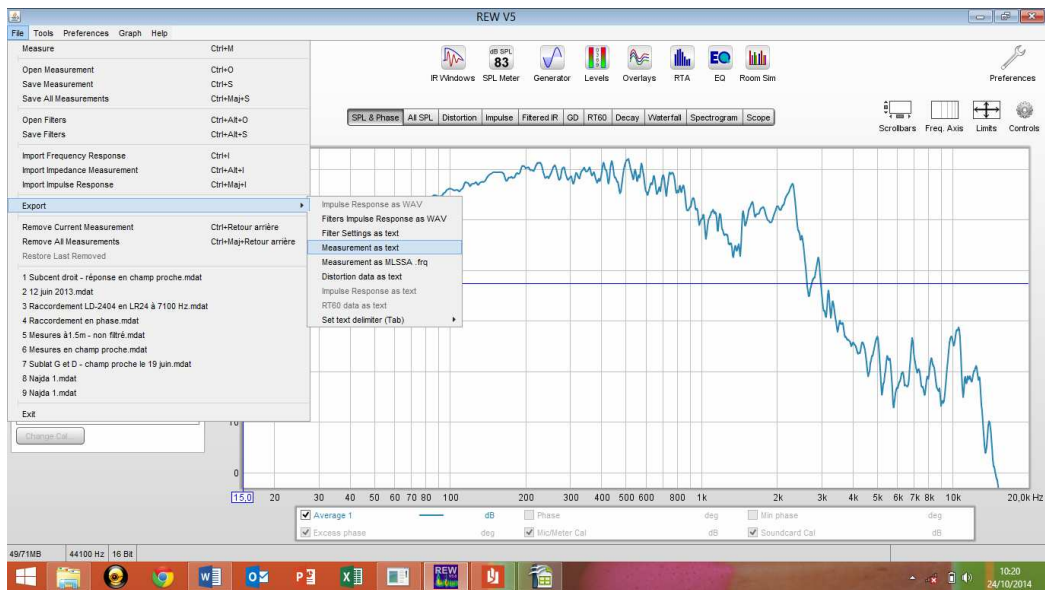
1. Ouvrir REW et sélectionner une mesure :



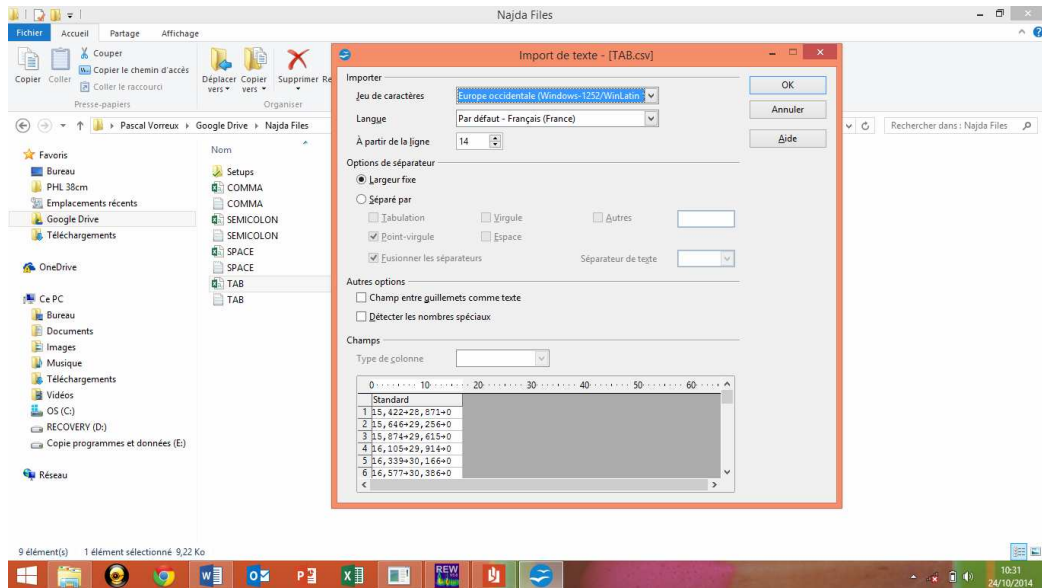
2. Taper : file/export/set text delimiter et cocher "TAB" ou "COMMA".



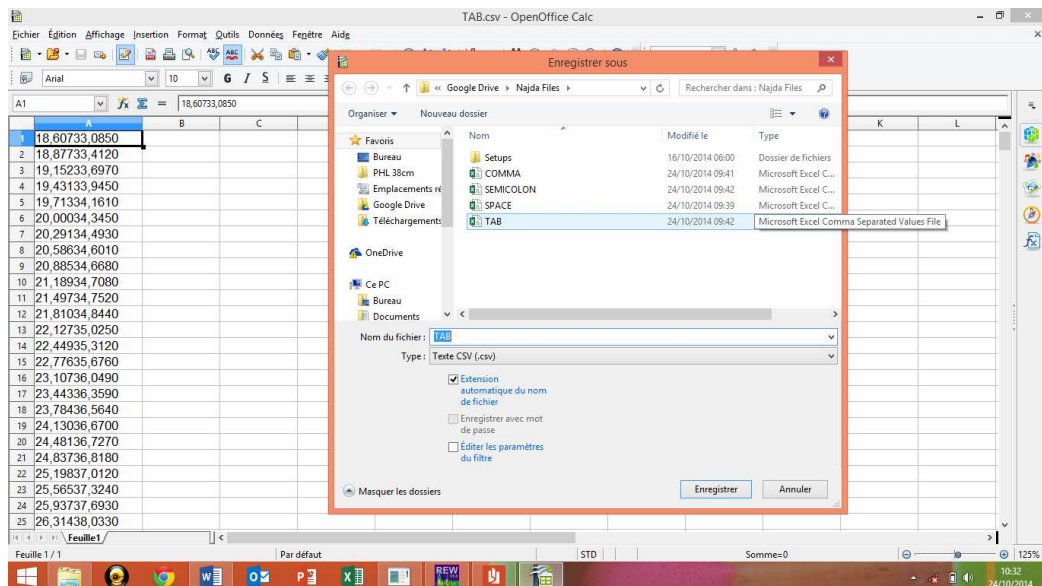
3. Ensuite : File/Export/Measurement as text, cliquer et enregistrer



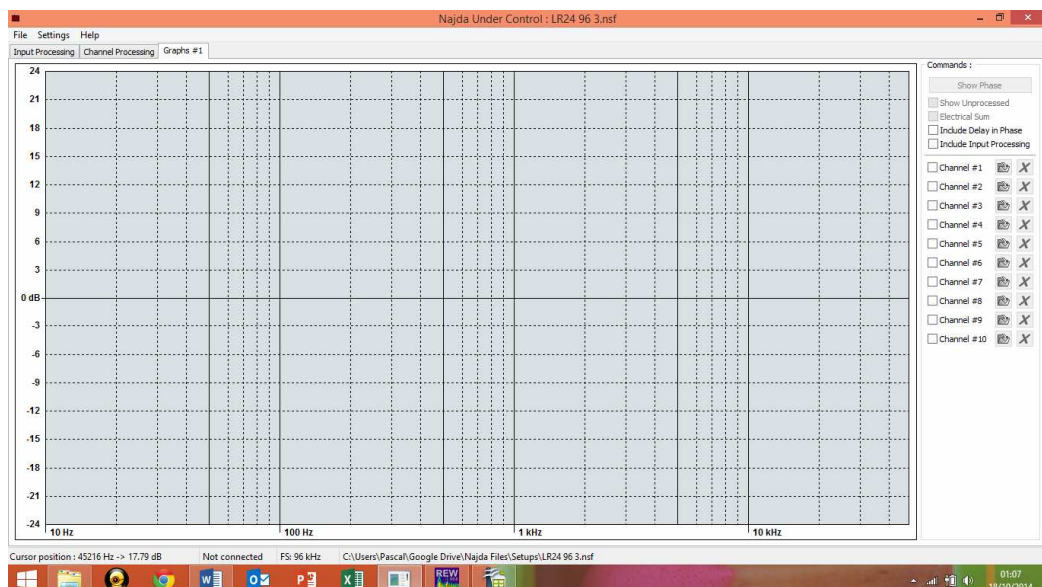
- Conversion du fichier txt en csv. Utilisons Open Office Calc.
Clic droit sur le fichier, ouvrir avec OpenOffice Calc, et apparition de la fenêtre ci-dessous.
Sélectionner "largeur fixe" et le numéro de la première ligne de valeurs, sans doute 14 :



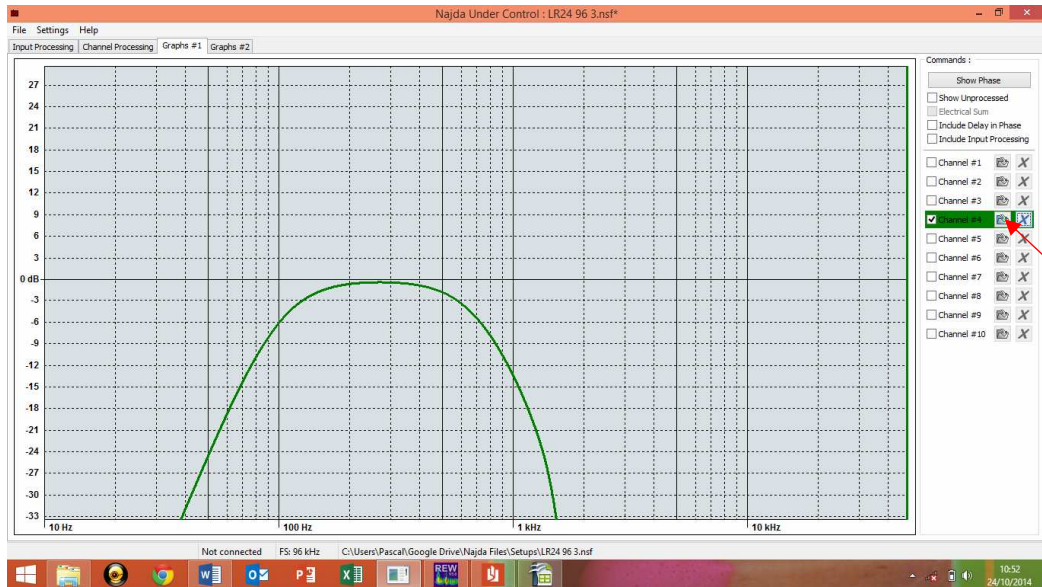
- OpenOffice Calc s'ouvre, il n'y a plus qu'à enregistrer en csv :



- Le fichier est maintenant utilisable dans NUC. Pour cela, on ouvre un setup, puis on tape File/Add Output Graph Tab, et la fenêtre ci-dessous apparaît :



7. On sélectionne alors le canal sur lequel on veut travailler en cochant la case ad hoc. On voit alors apparaître la courbe paramétrée dans le setup :



8. On va alors chercher le fichier csv là où on l'avait rangé, à l'aide de la commande indiquée ci-dessus avec la flèche rouge, et hop :



La touche "see unprocessed" permet de montrer la mesure importée, et ce qu'elle deviendrait une fois appliqués les filtres et les EQ paramétrés.

