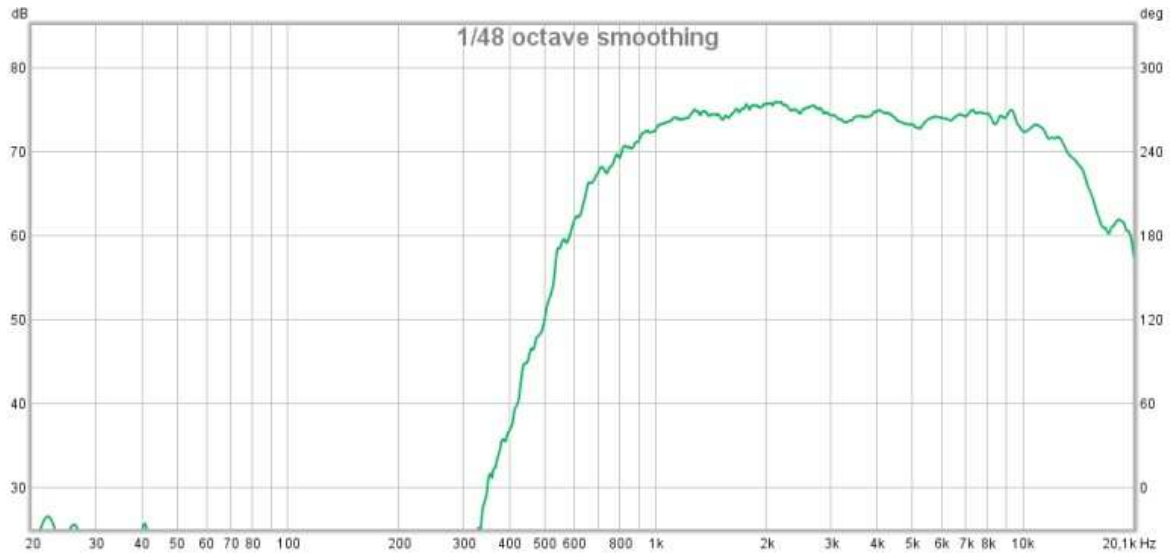
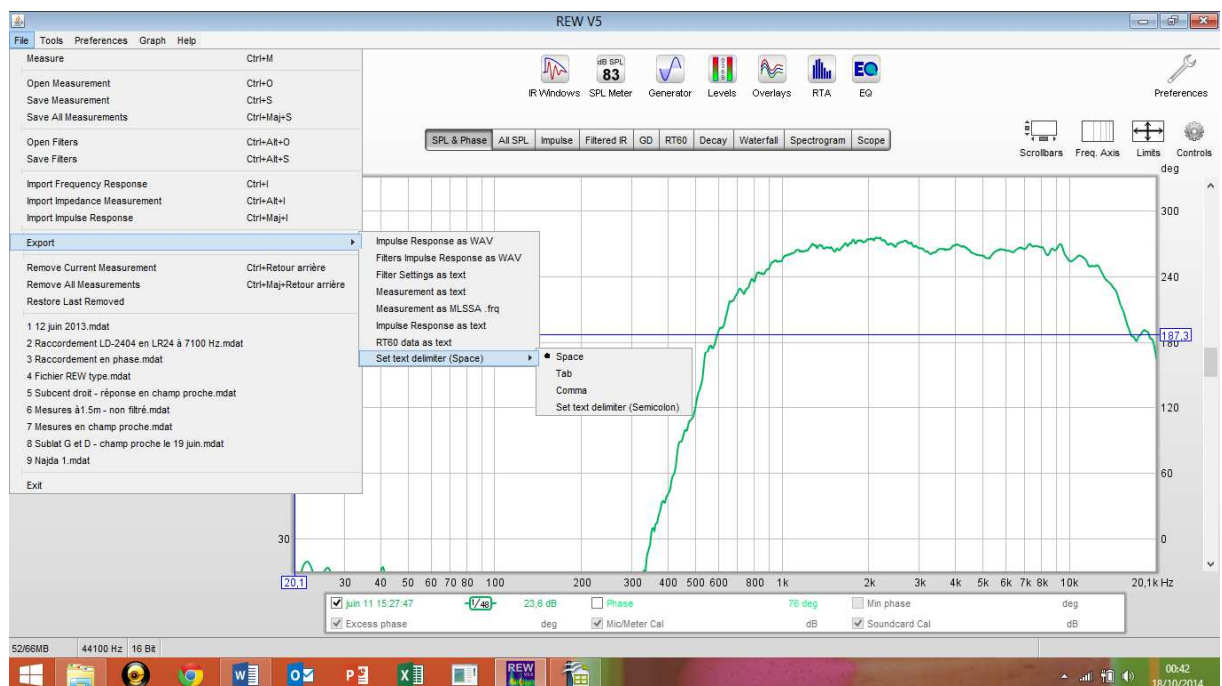


# Importation de fichiers de mesures REW dans NUC

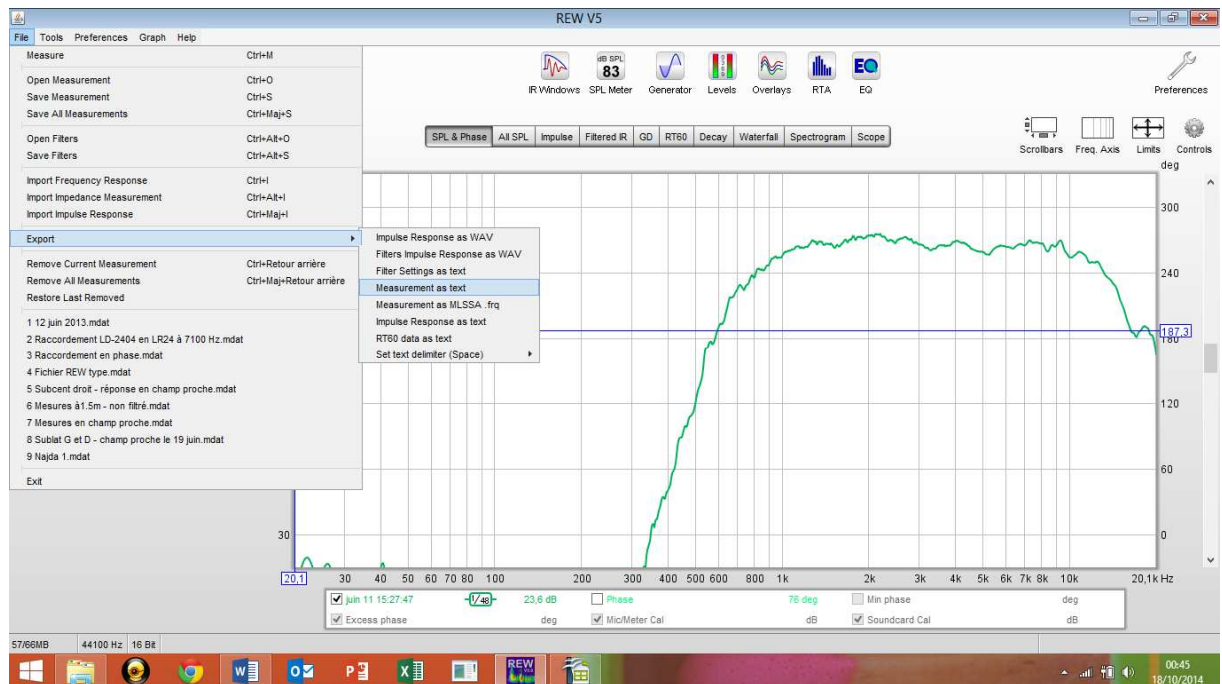
1. Ouvrir REW et sélectionner une mesure :



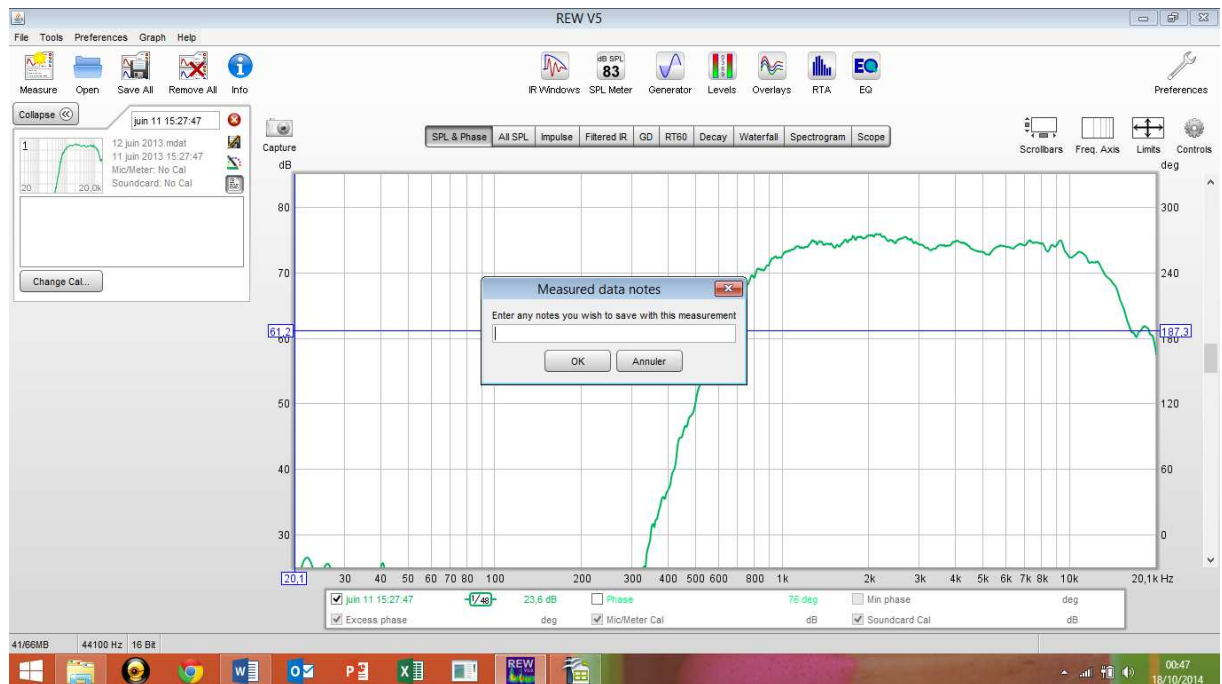
2. Taper : file/export/set text delimiter et cocher "space"



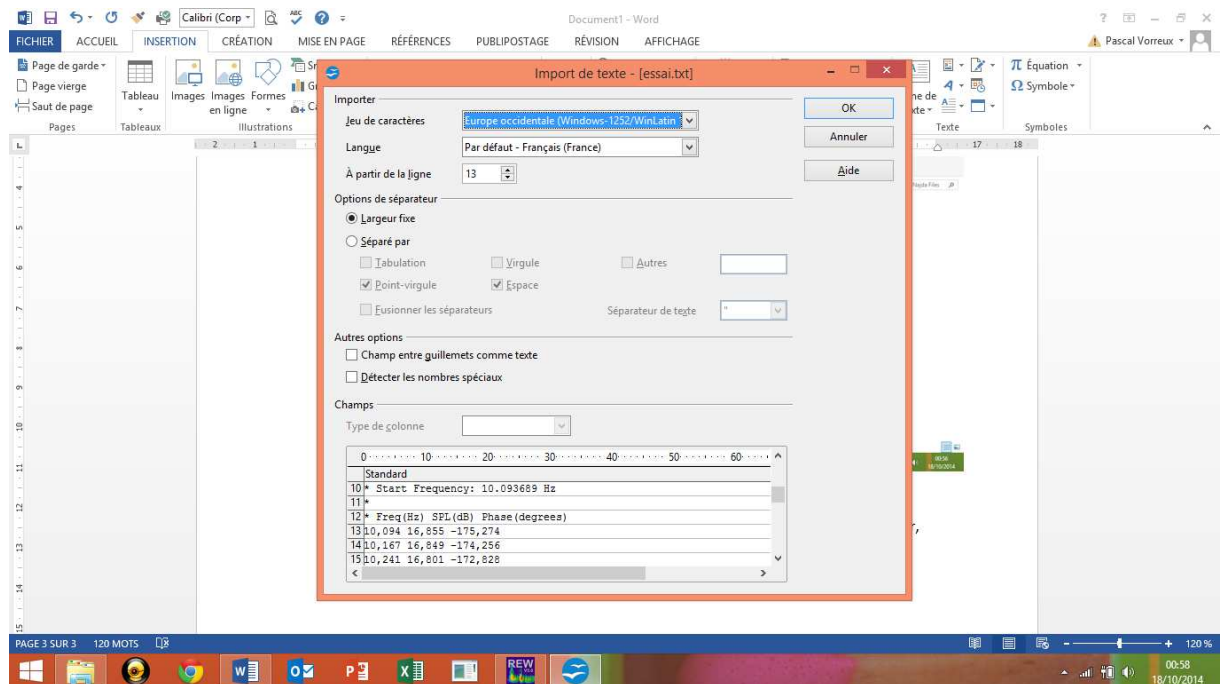
### 3. Ensuite : File/Export/Measurement as text



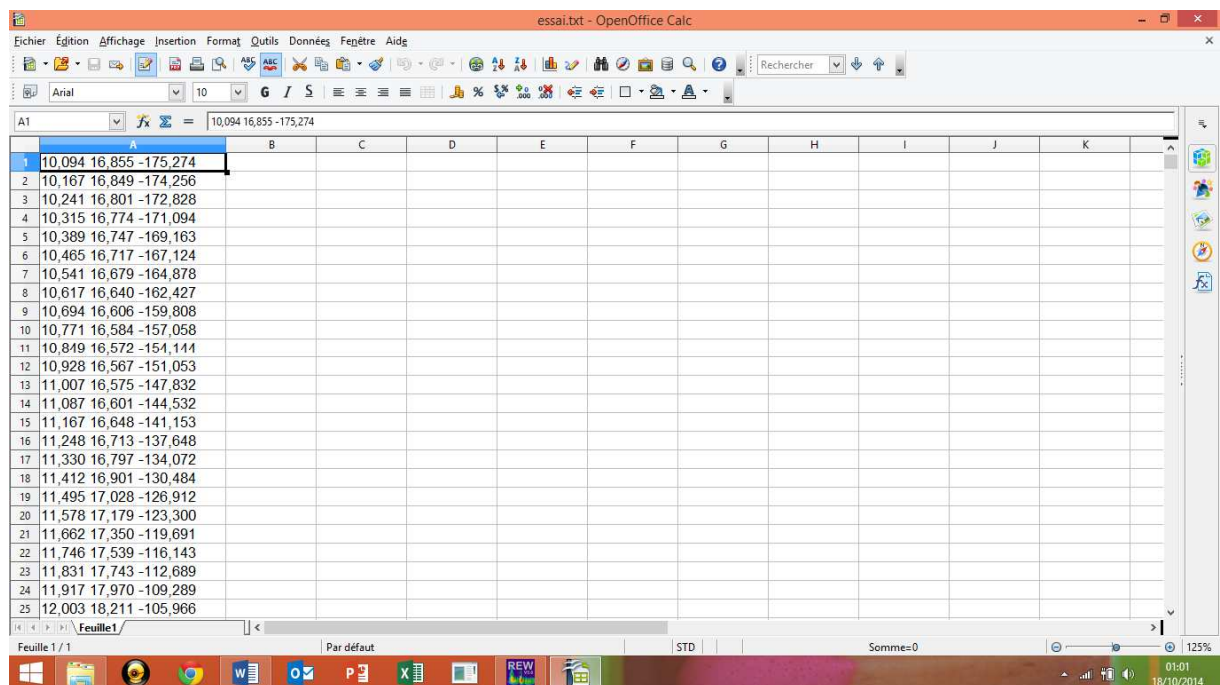
### 4. La fenêtre "measured data notes" s'ouvre. Taper OK sans renseigner le champ, et enregistrer le fichier txt à l'emplacement de votre choix.



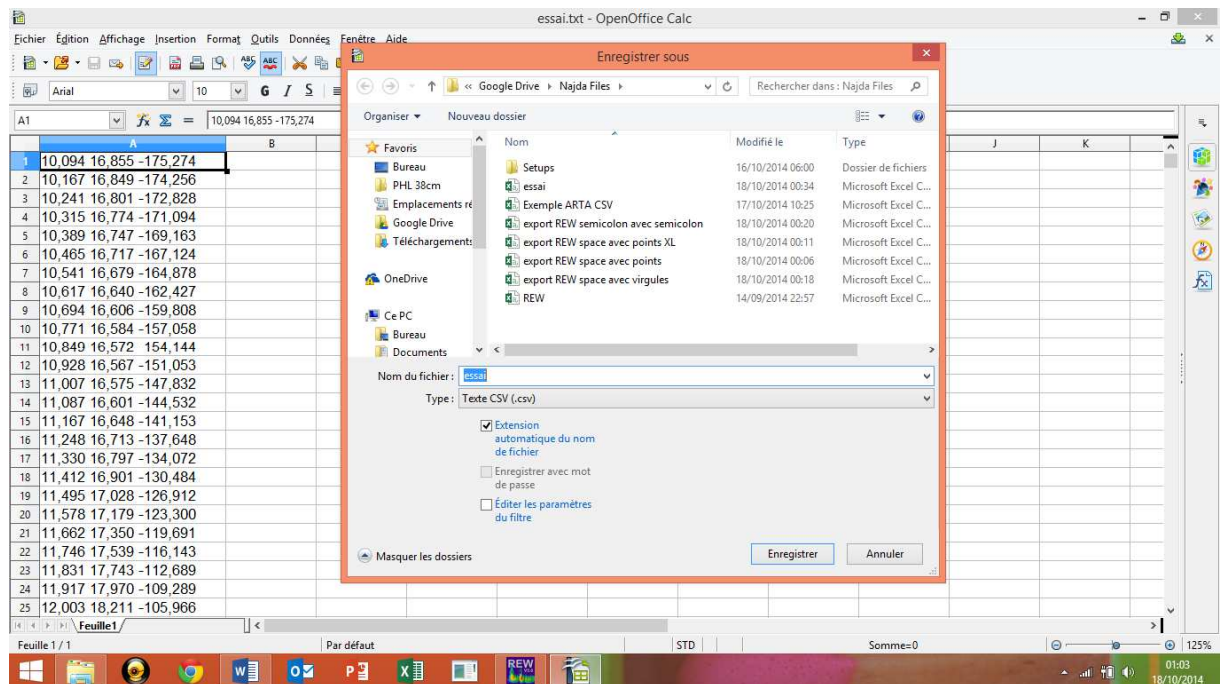
- Conversion du fichier txt en csv. Je ne m'en suis pas sorti avec Excel, mais ça va tout seul avec Open Office Calc.  
Clic droit sur le fichier, ouvrir avec OpenOffice Calc, et apparition de la fenêtre suivante :



- Cocher la case "largeur fixe", et indiquer la première ligne à prendre en compte dans le fichier, les premières ne contenant que du texte, puis taper OK. OpenOffice Calc s'ouvre :

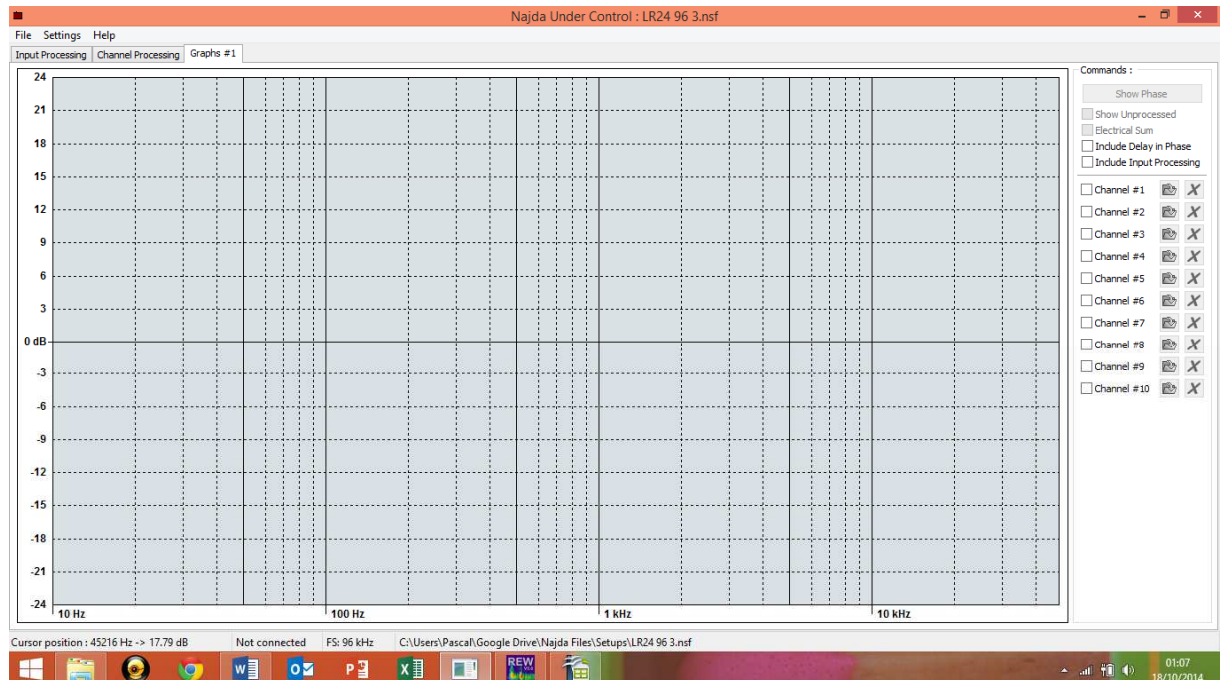


7. Il faut maintenant enregistrer le fichier au format csv :

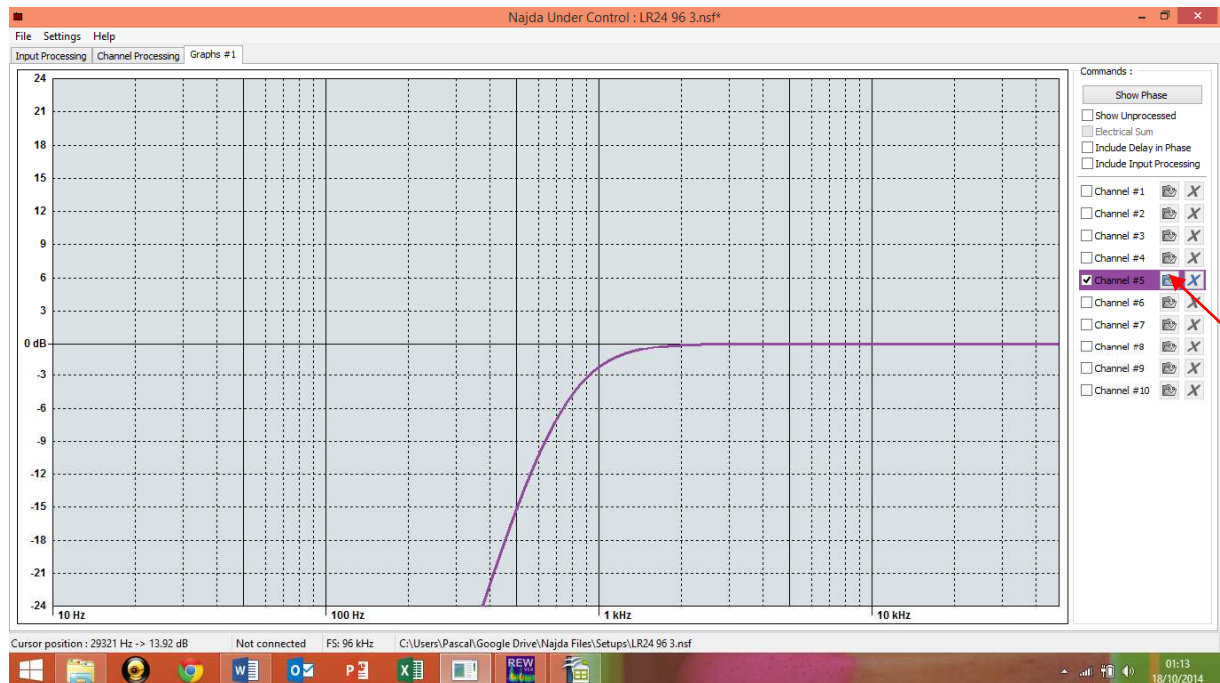


8. Le fichier est maintenant utilisable dans NUC.

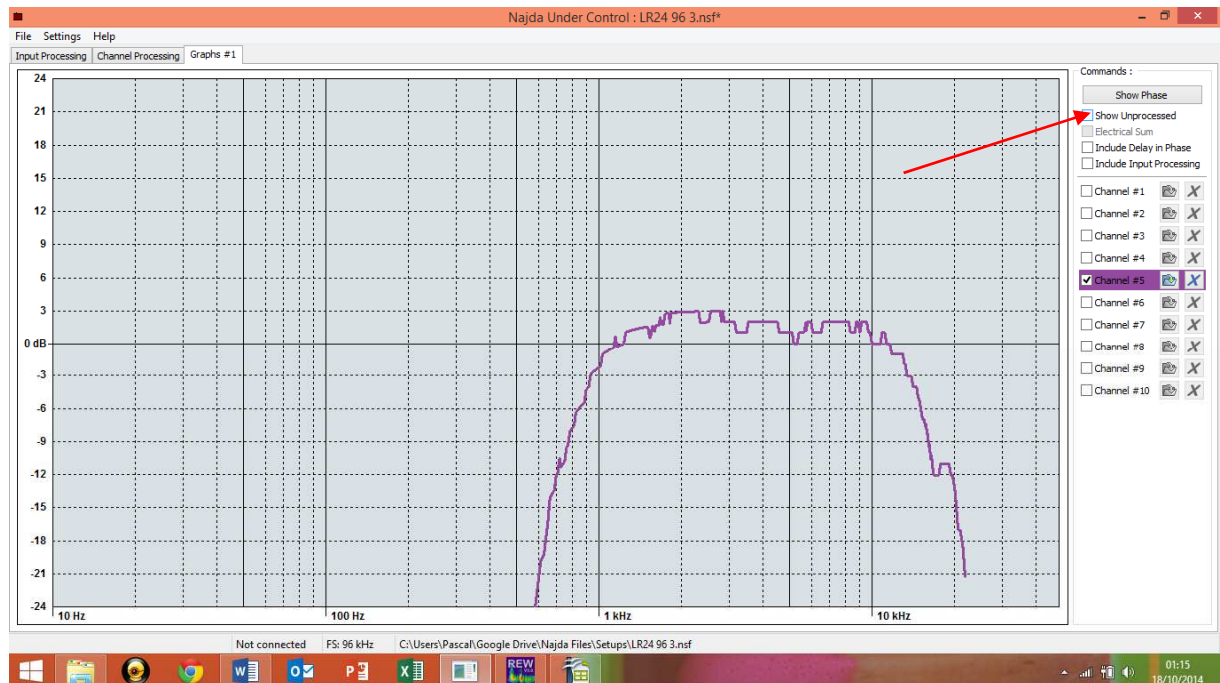
Pour cela, on ouvre un setup, puis on tape File/Add Output Graph Tab, et la fenêtre ci-dessous apparaît :



9. On sélectionne alors le canal sur lequel on veut travailler en cochant la case ad hoc. On voit alors apparaître la courbe paramétrée dans le setup :



10. On va alors chercher le fichier csv là où on l'avait rangé, à l'aide de la commande indiquée en rouge, et hop !



La touche "see unprocessed" permet de montrer la mesure importée, et ce qu'elle deviendrait une fois appliqués les filtrages et les EQ paramétrés.