

# PRE-PREAMPLIFICATEUR

\*\*\*\*\*

## POUR CELLULE A BOBINE MOBILE

\*\*\*\*\*

### VERSION 1

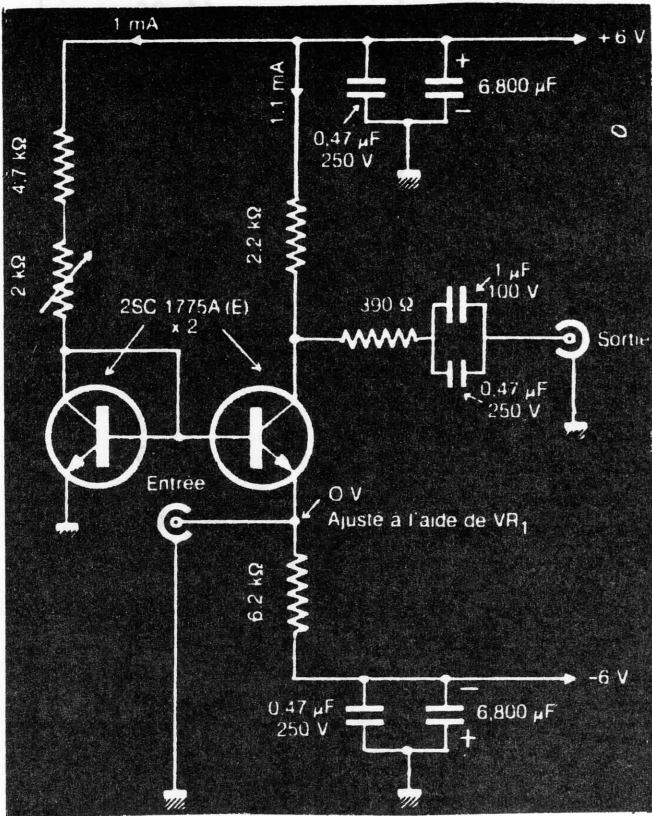


Figure 1

Le jeu de composants de la version 1 est conforme à la description parue dans le n° 17 de *L'Audiophile* (figure 1).

Les piles ont été remplacées par des batteries 6 V 1 AH, qui, outre le fait de résoudre le problème de la longévité des piles (en moyenne 100 heures), permettent une amélioration subjective très importante (tenue dans le grave, définition, dynamique, recul du bruit, etc.).

Dans certains cas, vu les performances en matière de bande passante, il est nécessaire d'insérer en série avec l'entrée un filtre anti-radio (fig. 2) pour supprimer la réception (captée en générale par les câbles platine/pré-préamplificateur).

Le circuit imprimé fourni dans le jeu de composants est le même pour les trois versions. L'implantation des composants est donnée sur la figure 3. Dans ce pré-préamplificateur, il est nécessaire d'annuler la dérive continue qui apparaît à l'entrée de la cellule. Pour cela, brancher entre l'entrée et la masse un contrôleur sur l'échelle la plus basse (100 mV) et, à l'aide du trimmer, amener l'aiguille à zéro (la cellule ne doit pas être branchée). La résistance de 3,16 kΩ permet d'équilibrer la consommation des parties positives et négatives des batteries

Figure 3

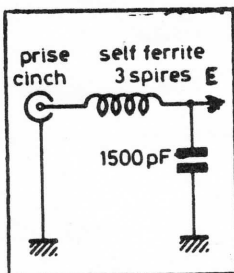
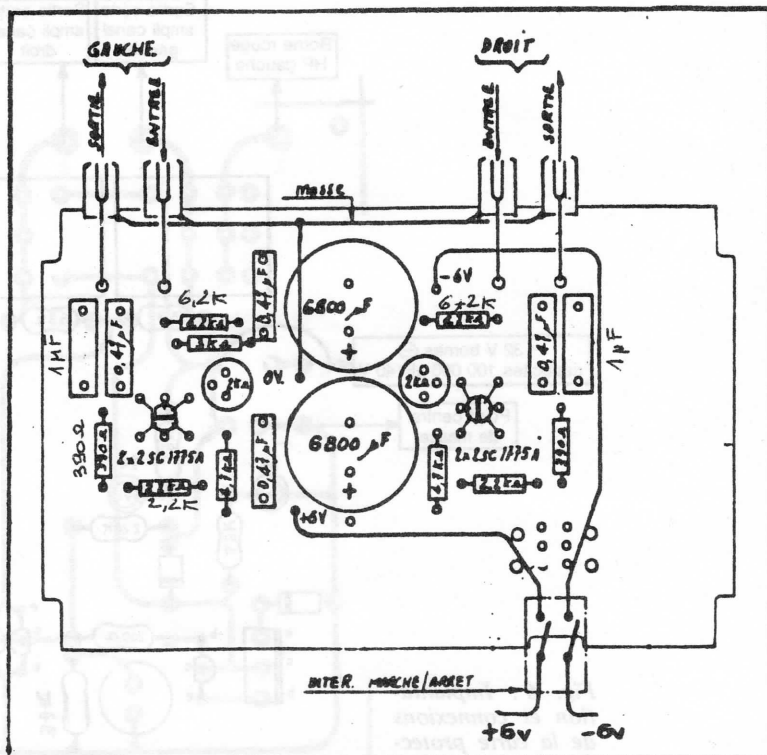


Figure 2