

HOME

FOSTEX BK200 HORN LOADED

L'une des plus belles enceintes du monde avec une charge arrière "Horn Loaded"

Cette enceinte est basée sur deux HP de légende, le Large Bande FE208 Sigma et le Super Tweeter T925A.

Le FE208S peut nécessiter un léger filtre pour uniformiser sa courbe entre 400Hz et 800Hz

Un nouveau FE208S vient de sortir, le FE208ES il n'a plus de cône pour le médium aigu et semble encore meilleur. Seul problème, il est réserver au japon pour l'instant.



TWEETER:

Fostex T925A

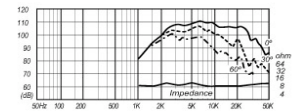
8 Ohms 108 db

5Khz à 50Khz

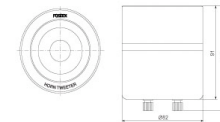
Diam 8,2 cm



Frequency Response / Impedance



Dimensions & Mounting Information



LARGE BANDE:

Fostex FE208 SIGMA

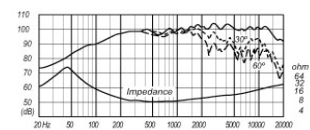
8 Ohms 96,5 db

45Hz à 20Khz

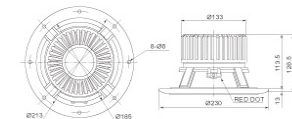
Diam 21,5 cm



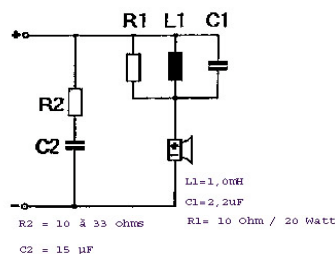
Frequency Response / Impedance



Dimensions & Mounting Information



BK200 FILTRE



R2/C2 ne sont utiles pratiquement que pour les amplis à lampes, a cause de la courbe d'impédéncia.

BK200 EBENISTERIE

